



АДМИНИСТРАЦИЯ ГОРОДА ПЕРМИ  
ДЕПАРТАМЕНТ ЗЕМЕЛЬНЫХ ОТНОШЕНИЙ

РЕШЕНИЕ

о размещении объектов № 21-01-44-945 от 27 ИЮЛ 2021

г. Пермь, ул. Сибирская, 15

Департамент земельных отношений администрации города Перми в соответствии с пунктом 3 статьи 39.36 Земельного кодекса Российской Федерации, Положением о порядке и условиях размещения объектов на землях или земельных участках, находящихся в государственной или муниципальной собственности, на территории Пермского края без предоставления земельных участков и установления сервитутов, публичного сервитута, утвержденным постановлением Правительства Пермского края от 22 июля 2015 г. № 478-п, заявлением от 20 июля 2021 г. № 21-01-06-11484

**разрешает** ООО СЗ «ПКИ» (ИНН 5904131013, ОГРН 1055901753104, место нахождения: 614015, Пермский край, г. Пермь, ул. Ленина, д. 58, оф. 401/3)

**размещение объекта:** проезды, в том числе вдольтрассовые, и подъездные дороги, для размещения которых не требуется разрешения на строительство

**на землях:** государственная собственность на которые не разграничена

**на срок:** 1 год

**местоположение:** Пермский край, г. Пермь, Орджоникидзевский район, ул. Барнаульская.

Территория, согласно схеме, расположена в зонах с особыми условиями использования территорий: охранный зона газораспределительных сетей, приаэродромная территория аэродрома аэропорта Большое Савино.

ООО СЗ «ПКИ»:

1. соблюдать правила охранных зон газопроводов, установленные постановлением Правительства Российской Федерации от 20 ноября 2000 г. № 878 «Об утверждении Правил охраны газораспределительных сетей»;

2. соблюдать Правила использования воздушного пространства, установленные постановлением Правительства Российской Федерации от 11 марта 2010 г. № 138 «Об утверждении Федеральных правил использования воздушного пространства Российской Федерации».

**Приложение:** схема предполагаемых к использованию земель или части земельного участка (на 3 л. в 1 экз.)

Исполняющий обязанности заместителя  
главы администрации города Перми –  
начальника департамента земельных  
отношений администрации города Перми



Т.Н. Мехоношина

Заявитель



МП

Верно

(для юридических лиц и индивидуальных  
предпринимателей)

## СХЕМА

### предполагаемых к использованию земель или части земельного участка

Объект: Земельный участок под проезды, в том числе вдольтрассовые, и подъездные дороги, для размещения которых не требуется разрешения на строительство

Местоположение: Пермский край, г. Пермь, Орджоникидзевский район, ул. Барнаульская

Площадь земель или части земельного участка: **522 кв.м.**

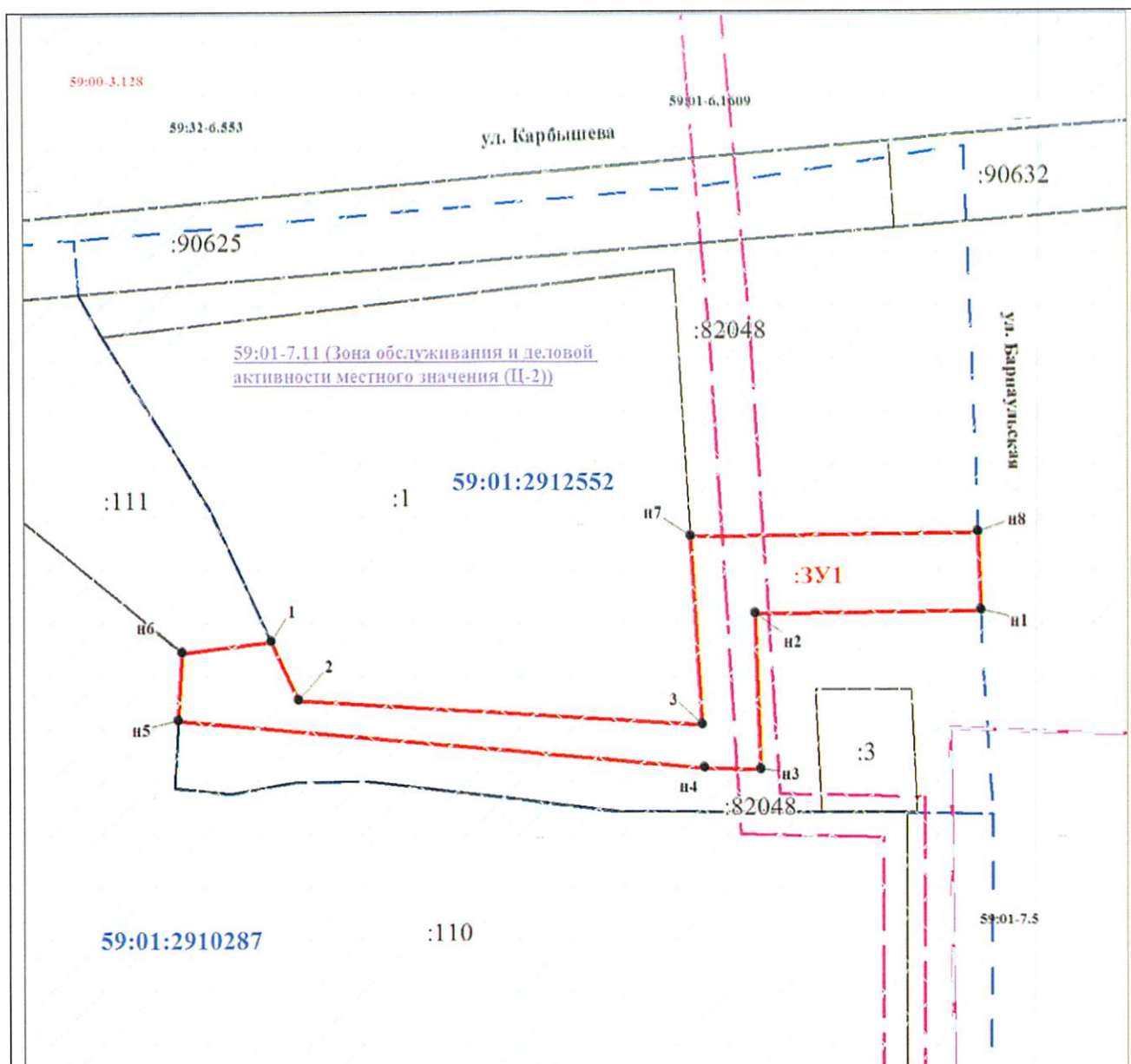
Категория земель: земли населенных пунктов

Вид разрешенного использования (при наличии): -

Условный номер земельного участка - :**ЗУ1**

Обозначение характерных точек границ	Координаты, м	
	X	Y
1	2	3
н1	528787.11	2235768.66
н2	528786.81	2235746.63
н3	528771.77	2235747.17
н4	528771.95	2235741.62
н5	528776.55	2235690.07
н6	528783.08	2235690.46
1	528784.16	2235699.27
2	528778.52	2235701.92
3	528776.14	2235741.41
н7	528794.30	2235740.29
н8	528794.68	2235768.37
н1	528787.11	2235768.66
Система координат: <b>МСК-59 (зона 2)</b>		
Квартал: <b>59:01:2912552</b>		





Масштаб 1:600

Условные обозначения:


Граница испрашиваемого земельного участка

Надписи вновь образованного земельного участка

Существующая часть границы, имеющиеся в ЕГРН сведения о которой достаточны для определения ее местоположения

Надписи кадастрового номера земельного участка

Граница с особыми условиями использования территории и граница территориальных зон

Характерная точка границы, сведения о которой позволяют однозначно определить ее положение на местности

Зона с особыми условиями использования - Приаэродромная территория аэродрома аэропорта Большое Савино

Граница муниципального образования "Пермский городской округ"

Граница кадастрового квартала

Обозначение кадастрового квартала

## ОПИСАНИЕ ГРАНИЦ СМЕЖНЫХ ЗЕМЛЕПОЛЬЗОВАТЕЛЕЙ:

От н1 точки до н5 точки, от н7 точки до н8 точки, от н8 точки до н1 точки – земли, свободные от прав третьих лиц

От н5 точки до н6 точки – граница земельного участка с кадастровым номером 59:01:2910287:110, расположенного по адресу: Пермский край, г. Пермь, Орджоникидзевский район, ул. Карбышева

От н6 точки до 1 точки – граница земельного участка с кадастровым номером 59:01:2910287:111, расположенного по адресу: Пермский край, г. Пермь, Орджоникидзевский р-н, южнее ул. Карбышева, 50

От 1 точки до н7 точки – граница земельного участка с кадастровым номером 59:01:2912552:1, расположенного по адресу: Пермский край, г. Пермь, Орджоникидзевский р-н, ул. Карбышева, 48